



ESTIMACIONES AGRÍCOLAS

Informe semanal al

14 de mayo de 2015



SUBSECRETARÍA DE AGRICULTURA DIRECCIÓN NACIONAL DE INFORMACIÓN Y MERCADOS

Responsable del presente informe:

Ing. Agr. Juan C. Maceira

Subsecretario de Agricultura

Colaboran en su confección:

Dirección de Información Agropecuaria y Forestal

Oficina de Riesgo Agropecuario



ÍNDICE

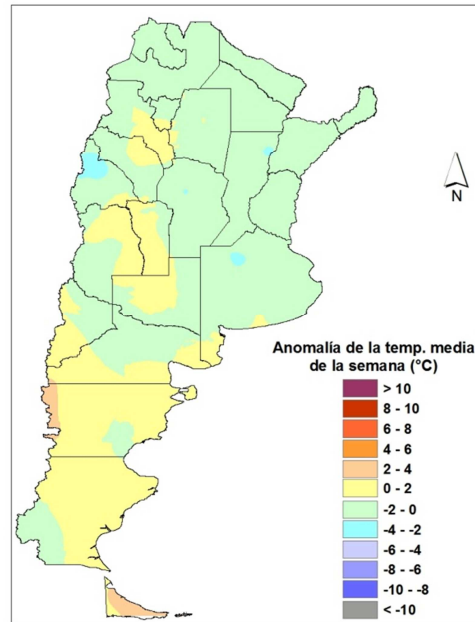
- Temperaturas
- Precipitaciones
- Estado de las reservas hídricas
- Evolución de la superficie sembrada y cosechada
- Humedad y estado de los cultivos

MONITOREO SEMANAL DE
PRECIPITACIÓN Y TEMPERATURA



TEMPERATURAS

El promedio de las temperaturas semanales fue predominantemente cercano al normal. En sectores del NEA y norte de Cuyo el ingreso y permanencia de aire frío fue más notorio. Gran parte de la Patagonia sufrió heladas. También en pampeana se registraron mínimas asociadas a heladas, con mínimas bajo cero jueves y viernes en algunos sectores del sur de la región. A partir del fin de semana se registró ascenso generalizado de temperatura.



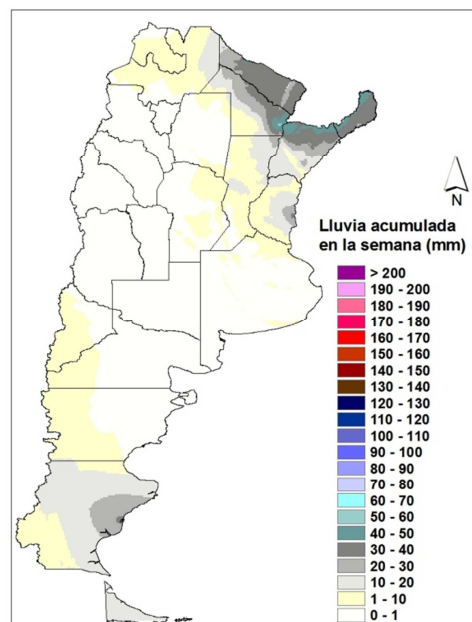
Anomalía de la temperatura media de la semana

Para los próximos días se pronostica leve ascenso de temperatura en el centro y norte de Argentina.



PRECIPITACIONES

Las lluvias de la semana se concentraron en el noreste del país. Las mismas se dieron entre jueves y sábado. Los registros oscilaron entre 30 y 50mm. El sector oriental del noroeste argentino tuvo precipitaciones débiles entre miércoles y viernes. Hacia el fin de semana, el pasaje de un débil sistema de mal tiempo causó la ocurrencia de precipitaciones leves en el sur del Litoral y noreste de pampeana. Entre lunes y martes las únicas precipitaciones fueron en el noroeste argentino y el sector cordillerano de la Patagonia.

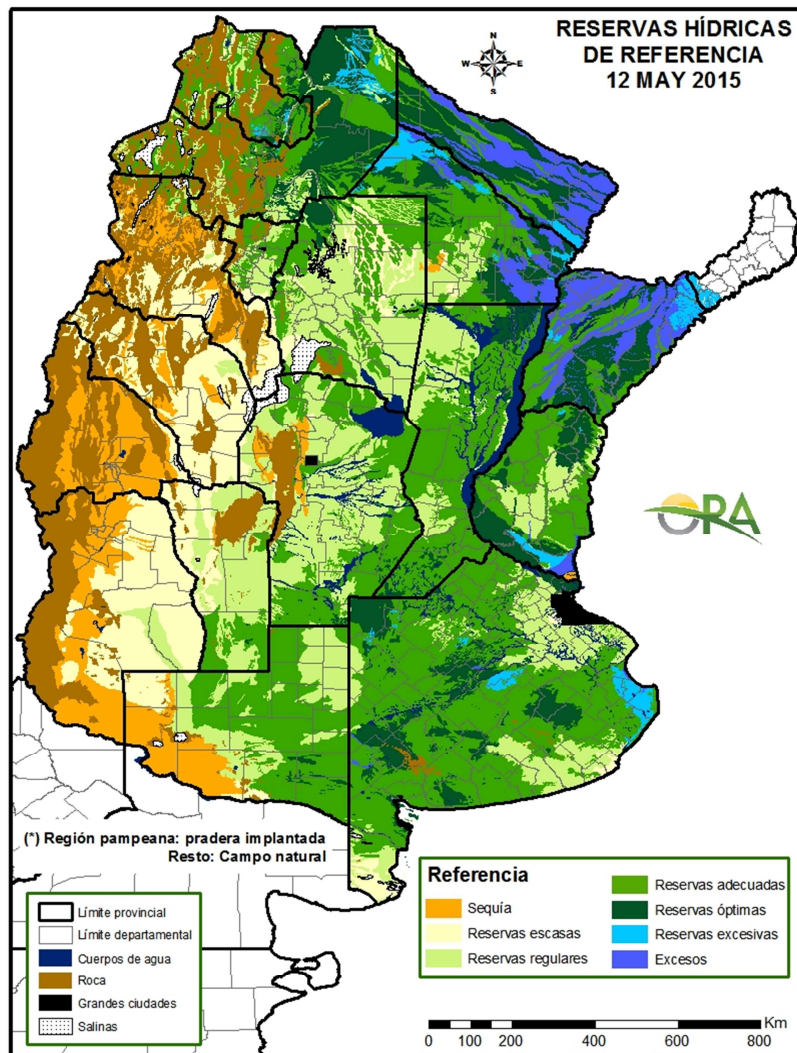


Precipitaciones acumuladas en la semana

A partir del viernes se pronostica un período de inestabilidad en el noreste del país, que se extendería hasta el martes. Desde el domingo y hasta mediados de semana las lluvias alcanzarían el centro-este del país, abarcando pampeana y el sur del Litoral. A partir del miércoles 20/jueves 21 aumenta la probabilidad del pasaje de un frente frío, con posibles lluvias en toda región pampeana. En las provincias de Chubut y Santa Cruz se pronostica la ocurrencia de precipitaciones entre viernes y sábado.

ESTADO DE LAS RESERVAS HÍDRICAS

En el noroeste del país las reservas hídricas son mayormente entre adecuadas y óptimas, excepto en Santiago del Estero que predominan las condiciones regulares. En el noreste el balance hídrico todavía mantiene ciertos excesos, mientras que en el resto de la región las reservas son adecuadas. Gran parte de pampeana tiene reservas simuladas adecuadas, excepto en Córdoba donde son regulares en gran parte de la provincia.



Mapa de reservas hídricas hecho a partir de datos meteorológicos del SMN y del INTA e información de suelos del INTA.



EVOLUCIÓN DE LA SUPERFICIE SEMBRADA Y COSECHADA

AVANCE DE LA COSECHA DE ARROZ

CAMPAÑA: 2014/2015(*)

DELEGACION	TIPO	AREA SEMBRADA Has	09/04 %	16/04 %	23/04 %	30/04 %	07/05 %	14/05 %	AREA PERDIDA Has	AREA COSECHADA Has
CORRIENTES	LA	4.000	90	100	100	100	100	100	500	3.500
	LF	96.000	90	95	97	98	100	100	5.000	91.000
	M	-								-
T. CORRIENTES		100.000	90	95	97	98	100	100	5.500	94.500
CHACO	LA	-								-
	LF	6.000	35	45	45	55	70	85		5.100
	M	-								-
T. CHACO		5.000	35	45	45	55	70	85	-	5.100
PARANA	LA	3.300	95	100	100	100	100	100		3.300
	LF	32.000	100	100	100	100	100	100		32.000
	M	-								-
T. PARANA		35.300	100	100	100	100	100	100	-	35.300
R. DEL TALA	LA	4.500	84	96	100	100	100	100		4.500
	LF	39.000	88	96	100	100	100	100		39.000
	M	-								-
T. R.DEL TALA		43.500	88	96	100	100	100	100	-	43.500
T. ENTRE RIOS		78.800	93	98	100	100	100	100	-	78.800
FORMOSA	LA	-								-
	LF	8.240	35	45	50	60	70	80		6.592
	M	-								-
T. FORMOSA		8.240	35	45	50	60	70	80	-	6.592
AVELLANEDA	LA	1.200			20	40	60	95		1.140
	LF	29.500	85	95	98	100	100	100	1.000	28.500
	M	-								-
T. AVELLANEDA		30.700	82	91	95	98	98	100	1.000	29.640
RAFAELA	LA	100		30	50	100	100	100		100
	LF	15.250	90	95	98	100	100	100		15.250
	M	-								-
T. RAFAELA		15.350	89	95	98	100	100	100	-	15.350
T. SANTA FE		46.050	84	92	96	98	99	100	1.000	44.990
TOTAL PAIS	LA	13.100	80	89	92	94	96	99	500	12.540
	LF	224.990	87	93	95	96	98	99	6.000	217.442
	M	-	-	-	-	-	-	-	-	-
TOTAL PAIS	14/15	239.090	87	92	95	96	98	99	6.500	229.982
	13/14	232.700	85	89	92	95	97	98		

(*) Cifras Provisorias

Las AREAS están expresadas en hectáreas.

ESTIMACIONES AGRICOLAS

M. A. G. y P.

CAMPAÑA: 2014/2015(*)

DELEGACION		AREA SEMBRADA Has	09/04	16/04	23/04	30/04	07/05	14/05	AREA PERDIDA Has	AREA COSECHADA Has
			%	%	%	%	%	%		
Bahía Blanca		4.800	95	100	100	100	100	100	-	4.800
Bolívar		23.500	100	100	100	100	100	100	-	23.500
Bragado		4.000	100	100	100	100	100	100	-	4.000
General Madariaga		112.900	90	100	100	100	100	100	-	112.900
Junín		3.500	100	100	100	100	100	100	-	3.500
La Plata		4.000	100	100	100	100	100	100	-	4.000
Lincoln		10.050	100	100	100	100	100	100	-	10.050
Pehuajó		89.350	100	100	100	100	100	100	-	89.350
Pergamino		4.250	100	100	100	100	100	100	-	4.250
Pigüé		109.000	66	82	87	96	98	98	-	106.820
Salliqueló		140.000	100	100	100	100	100	100	-	140.000
Tandil		165.300	100	100	100	100	100	100	3.620	161.680
T.Arroyos		129.900	86	95	97	100	100	100	-	129.900
25 de Mayo		16.700	100	100	100	100	100	100	-	16.700
BUENOS AIRES	14/15	817.250	92	97	98	99	99	99	3.620	811.450
	13/14	652.390	91	93	98	99	100	100	-	-
Laboulaye		14.000	100	100	100	100	100	100	100	13.900
M. Juárez		1.500	89	89	89	89	100	100	-	1.500
Río Cuarto		9.500	80	85	87	100	100	100	-	9.500
S. Francisco		1.900	100	100	100	100	100	100	-	1.900
Villa María		1.400	-	-	100	100	100	100	-	1.400
CORDOBA	14/15	28.300	88	89	95	99	100	100	100	28.200
	13/14	25.750	90	100	100	100	100	100	-	-
Paraná		3.400	100	100	100	100	100	100	-	3.400
R. del Tala		160	100	100	100	100	100	100	-	160
ENTRE RIOS	14/15	3.560	100	100	100	100	100	100	-	3.560
	13/14	6.950	100	100	100	100	100	100	-	-
General Pico		94.800	100	100	100	100	100	100	2.500	92.300
Santa Rosa		150.000	90	95	98	100	100	100	1.500	148.500
LA PAMPA	14/15	244.800	94	97	99	100	100	100	4.000	240.800
	13/14	279.400	93	97	100	100	100	100	-	-
Avellaneda		121.000	100	100	100	100	100	100	8.000	113.000
C. de Gómez		3.500	100	100	100	100	100	100	-	3.500
Casilda		-	-	-	-	-	-	-	-	-
Rafaela		27.000	100	100	100	100	100	100	-	27.000
V. Tuerto		600	100	100	100	100	100	100	-	600
SANTA FE	14/15	152.100	100	100	100	100	100	100	8.000	144.100
	13/14	158.000	100	100	100	100	100	100	-	-
CATAMARCA		-	-	-	-	-	-	-	-	-
CORRIENTES		-	-	-	-	-	-	-	-	-
CHACO (Pcia. R. S. Peña)		64.920	100	100	100	100	100	100	1.370	63.550
CHACO (Charata)		167.200	100	100	100	100	100	100	4.710	162.490
FORMOSA		7.620	100	100	100	100	100	100	-	7.620
JUJUY		-	-	-	-	-	-	-	-	-
MISIONES		-	-	-	-	-	-	-	-	-
SALTA		-	-	-	-	-	-	-	-	-
SAN LUIS		16.000	74	92	95	100	100	100	-	16.000
S. ESTERO (S. del Estero)		-	-	-	-	-	-	-	-	-
S. ESTERO (Quimilí)		11.500	100	100	100	100	100	100	1.300	10.200
TUCUMAN		-	-	-	-	-	-	-	-	-
TOTAL PAIS	14/15	1.513.250	94	97	98	99	99	99	23.100	1.487.970
	13/14	1.313.195	94	96	99	99	100	100	-	-

(*) Cifras Provisorias

Las AREAS están expresadas en hectáreas.

ESTIMACIONES AGRICOLAS

M. A. G. y P.

AVANCE DE LA COSECHA DE MAIZ

CAMPAÑA: 2014/2015(*)

DELEGACION		AREA SEMBRADA Ha	09/04 %	16/04 %	23/04 %	30/04 %	07/05 %	14/05 %	AREA NO COSECHABLE Ha	AREA COSECHADA Ha
Bahía Blanca		16.900	-	-	-	-	-	-	10.950	-
Bolívar		89.250	12	15	18	40	42	44	-	39.270
Bragado		110.600	43	55	72	86	86	91	9.715	91.500
Gral. Madariaga		53.210	-	-	-	9	25	34	2.650	17.280
Junín		74.500	30	40	50	70	70	80	20.700	43.040
La Plata		27.000	8	20	23	56	60	67	-	18.040
Lincoln		171.560	16	32	35	37	46	56	13.000	88.030
Pehuajó		273.900	14	22	27	37	44	59	52.700	130.530
Pergamino		60.200	39	44	55	73	78	91	1.150	53.980
Pigüé		49.700	-	-	-	-	-	-	-	-
Salliqueló		121.000	-	-	5	6	6	19	74.000	9.110
Tandil		169.270	-	-	-	-	-	-	78.000	-
Tres Arroyos		137.640	-	-	-	-	-	-	-	-
25 de Mayo		86.800	20	27	27	65	65	82	14.300	59.200
BUENOS AIRES	14/15	1.441.530	14	21	25	35	39	47	277.165	549.980
	13/14	1.476.460	18	22	31	36	39	43	-	-
Laboulaye		365.000	40	50	55	67	70	77	7.500	274.740
Marcos Juárez		190.000	30	47	55	59	70	77	23.000	127.870
Río Cuarto		502.700	10	15	17	19	25	30	-	151.920
San Francisco		443.180	5	7	9	11	16	25	101.000	85.340
Villa María		217.000	-	10	17	20	25	28	72.100	41.020
CORDOBA	14/15	1.717.880	17	25	28	33	39	45	203.600	680.890
	13/14	1.917.500	6	10	20	23	26	28	-	-
Paraná		77.000	80	82	82	90	99	100	-	77.000
Rosario del Tala		150.000	86	88	88	89	90	93	13.500	126.950
ENTRE RÍOS	14/15	227.000	84	86	86	90	93	96	13.500	203.950
	13/14	268.200	79	79	81	81	84	89	-	-
General Pico		297.500	14	22	29	44	49	56	187.600	61.620
Santa Rosa		113.500	-	-	-	10	14	15	35.000	11.780
LA PAMPA	14/15	411.000	8	13	17	29	34	39	222.600	73.400
	13/14	423.000	1	2	2	2	2	2	-	-
Avellaneda		63.340	15	15	15	15	17	17	52.100	1.960
Cañada de Gómez		134.720	35	40	40	60	60	60	-	80.830
Casilda		65.100	50	58	58	63	63	63	-	41.010
Rafaela		106.200	35	40	42	45	48	48	44.000	29.640
Venado Tuerto		136.670	35	38	45	55	60	80	-	109.340
SANTA FE	14/15	506.030	37	41	44	55	57	64	96.100	262.780
	13/14	541.900	25	32	36	38	40	41	-	-
CATAMARCA		7.830	-	-	-	-	-	-	200	-
CORRIENTES		13.000	-	-	-	1	3	5	-	650
CHACO (Pcia. R. S. Peña)		67.800	3	4	4	5	5	5	13.300	2.640
CHACO (Charata)		83.900	-	-	-	-	0	0	580	100
FORMOSA		34.000	-	-	-	2	5	8	-	2.720
JUJUY		7.380	-	-	-	-	-	-	-	-
MISIONES		30.820	60	80	90	92	94	95	820	28.500
SALTA		169.220	-	-	-	-	-	-	-	-
SAN LUIS		175.060	4	9	12	17	20	31	18.500	47.750
SANTIAGO del ESTERO		129.700	-	4	5	7	8	10	-	12.970
SGO del ESTERO (Quimilí)		326.000	-	-	-	-	-	-	-	-
TUCUMAN		49.000	-	-	-	-	-	-	1.820	-
TOTAL PAIS	14/15	5.397.150	18	23	26	32	36	41	848.185	1.866.330
	13/14	6.098.885	14	16	22	25	27	30	-	-

(*) Cifras Provisorias

Las AREAS están expresadas en hectáreas.

ESTIMACIONES AGRICOLAS

M.A.G. y P.

AVANCE DE LA COSECHA DE SOJA											
CAMPAÑA: 2014/2015 (*)											
DELEGACION		AREA SEMBRADA Ha	09/04 %	16/04 %	23/04 %	30/04 %	07/05 %	14/05 %	AREA PERDIDA Ha	AREA FORRAJE Ha	AREA COSECHADA Ha
Bahía Blanca	1ª	-	-	-	-	-	-	-	-	-	-
Bahía Blanca	2ª	-	-	-	-	-	-	-	-	-	-
Bolívar	1ª	306.000	20	30	40	60	80	90	-	-	275.400
Bolívar	2ª	47.650	-	-	-	10	10	10	-	-	4.765
Bragado	1ª	410.280	52	64	80	89	90	94	5.720	-	381.621
Bragado	2ª	74.380	-	-	16	37	38	52	-	-	38.663
Bragado	F	5.720	-	-	-	-	-	-	-	5.720	-
Gral. Madariaga	1ª	103.450	-	41	45	64	80	88	-	-	91.429
Gral. Madariaga	2ª	22.900	-	-	-	-	5	12	-	-	2.675
Junín	1ª	483.000	30	50	70	80	90	95	8.000	-	451.250
Junín	2ª	93.500	-	-	20	40	50	60	-	-	56.100
La Plata	1ª	72.300	9	25	40	83	85	96	-	-	69.155
La Plata	2ª	26.100	-	-	-	9	10	35	-	-	9.224
La Plata	F	3.500	-	-	-	-	-	-	-	3.500	-
Lincoln	1ª	689.500	10	40	50	56	76	83	-	-	569.872
Lincoln	2ª	142.350	-	-	-	13	41	56	-	-	79.873
Lincoln	F	15.500	-	-	-	-	-	-	-	15.500	-
Pehuajó	1ª	652.400	18	61	74	83	90	99	-	-	648.290
Pehuajó	2ª	156.400	-	4	7	24	47	65	12.700	-	92.687
Pehuajó	F	15.600	-	-	-	-	-	-	-	15.600	-
Pergamino	1ª	739.000	39	58	79	97	99	100	-	-	739.000
Pergamino	2ª	65.500	2	7	27	57	67	100	-	-	65.500
Pergamino	F	-	-	-	-	-	-	-	-	-	-
Pigüé	1ª	151.000	-	-	4	17	22	30	-	-	45.557
Pigüé	2ª	14.300	-	-	-	-	-	-	-	-	-
Salliqueló	1ª	250.000	-	3	26	56	65	92	-	-	230.500
Salliqueló	2ª	36.000	-	-	-	19	27	56	-	-	20.149
Salliqueló	F	5.000	-	-	-	-	-	-	-	5.000	-
Tandil	1ª	488.000	55	74	76	87	98	100	12.000	-	476.000
Tandil	2ª	289.500	-	-	-	-	5	26	-	-	75.588
Tandil	F	-	-	-	-	-	-	-	-	-	339.682
Tres Arroyos	1ª	532.500	-	10	13	46	46	64	-	-	40.610
Tres Arroyos	2ª	327.500	-	-	-	-	-	12	-	-	333.000
Tres Arroyos	F	-	-	-	-	-	-	-	-	-	27.767
25 de Mayo	1ª	333.000	20	42	59	85	85	100	-	-	333.000
25 de Mayo	2ª	66.700	-	-	-	14	14	42	-	-	27.767
BUENOS AIRES	14/15	6.618.530	19	36	46	61	69	78	38.420	45.320	5.164.357
BUENOS AIRES	13/14	6.767.899	11	16	31	46	55	59	-	-	-
Laboulaye	1ª	658.000	47	52	55	67	70	85	1.000	-	558.450
Laboulaye	2ª	165.000	-	-	-	-	30	-	500	-	49.350
M. Juárez	1ª	991.400	68	85	90	95	98	98	35.500	-	941.466
M. Juárez	2ª	234.700	10	42	47	60	85	90	9.500	-	202.680
M. Juárez	F	-	-	-	-	-	-	-	-	-	-
Río Cuarto	1ª	1.185.400	10	20	30	50	80	95	-	-	1.126.486
Río Cuarto	2ª	81.000	-	-	0	4	28	74	-	-	60.151
S. Francisco	1ª	877.000	6	16	36	65	83	93	40.000	-	776.066
S. Francisco	2ª	514.000	-	-	-	21	53	72	30.000	-	350.029
V. María	1ª	654.000	10	20	67	80	100	100	5.600	-	648.400
V. María	2ª	252.700	-	-	37	50	72	85	1.000	-	214.524
CORDOBA	14/15	5.613.200	22	32	46	61	79	90	123.100	-	4.927.602
CORDOBA	13/14	5.052.760	20	31	55	72	78	81	-	-	-
Paraná	1ª	392.000	33	50	76	88	100	100	2.000	-	390.000
Paraná	2ª	131.800	-	-	6	41	67	100	1.800	-	130.000
R. del Tala	1ª	800.000	20	51	71	85	91	95	-	-	763.040
R. del Tala	2ª	185.000	-	9	17	41	51	78	-	-	144.633
R. del Tala	F	-	-	-	-	-	-	-	-	-	-
ENTRE RIOS	14/15	1.508.800	19	41	60	76	86	95	3.800	-	1.427.673
ENTRE RIOS	13/14	1.504.900	8	11	31	59	80	89	-	-	-
General Pico	1ª	267.500	16	23	33	47	60	69	10.400	-	176.139
General Pico	2ª	65.100	-	-	-	-	-	-	-	-	-
Santa Rosa	1ª	77.000	-	-	1	21	24	29	-	-	22.638
Santa Rosa	2ª	6.000	-	-	-	4	8	12	-	-	720
LA PAMPA	14/15	415.600	10	15	21	34	43	60	10.400	-	199.497
LA PAMPA	13/14	521.100	-	0	8	12	18	19	-	-	-
Avellaneda	1ª	182.000	-	3	10	15	43	69	56.100	-	86.330
Avellaneda	2ª	52.000	-	-	-	-	12	20	5.900	-	9.132
C. de Gómez	1ª	650.000	40	50	60	85	95	100	-	-	650.000
C. de Gómez	2ª	220.000	-	10	20	60	80	90	-	-	198.000
Casilda	1ª	626.600	58	85	92	100	100	100	6.100	-	620.500
Casilda	2ª	117.500	4	33	67	86	98	100	1.300	-	116.200
Rafaela	1ª	585.000	10	35	54	76	87	94	18.000	-	532.923
Rafaela	2ª	255.000	-	9	25	48	65	87	11.000	-	212.109
V. Tuerto	1ª	563.500	85	95	100	100	100	100	-	-	563.500
V. Tuerto	2ª	100.000	1	8	15	85	85	95	-	-	95.000
SANTA FE	14/15	3.351.600	36	52	63	81	89	95	98.400	-	3.083.694
SANTA FE	13/14	3.254.768	31	41	57	73	82	87	-	-	-
CATAMARCA		24.000	2	4	6	8	12	18	270	-	4.321
CORRIENTES		25.000	-	-	-	15	25	35	-	-	8.750
PCIA. R. S. PEÑA		243.000	6	12	15	24	45	55	14.380	-	126.244
CHARATA (Chaco)		370.000	1	3	8	18	29	44	6.625	-	161.484
FORMOSA		17.900	-	-	-	15	30	40	-	-	7.160
JUJUY		6.700	-	-	-	-	-	22	-	-	1.478
MISIONES		1.300	-	-	-	84	87	93	-	-	1.209
SALTA		400.470	-	-	3	7	14	44	-	-	177.608
SAN LUIS	1º	353.300	3	11	15	55	60	85	-	-	301.365
SAN LUIS	2º	1.100	-	-	-	-	-	38	-	-	420
S. ESTERO		199.500	-	10	15	30	45	70	-	-	139.650
QUIMI (S. del Est.)		718.000	-	-	-	24	44	64	-	-	456.217
TUCUMAN		187.000	1	3	5	6	11	14	2.460	-	25.577
TOTAL PAIS	14/15	20.055.000	20	33	44	60	72	82	297.855	45.320	16.214.306
TOTAL PAIS	13/14	19.781.812	15	22	39	55	64	68	-	-	-

(*) Cifras provisionarias
Las áreas están expresadas en hectáreas
ESTIMACIONES AGRICOLAS
M.A.G. y P.

AVANCE DE LA COSECHA DE SORGO										
CAMPAÑA: 2014/2015(*)										
DELEGACION		AREA SEMBRADA Has	09/04 %	16/04 %	23/04 %	30/04 %	07/05 %	14/05 %	AREA NO COSECHABLE Has	AREA COSECHADA Has
Bahía Blanca		2.200	-	-	-	-	-	-	2.200	-
Bolívar		14.500	-	-	-	-	-	-	-	-
Bragado		7.300	-	-	-	-	50	58	1.970	3.100
General Madariaga		-	-	-	-	-	-	-	-	-
Junín		10.700	-	-	20	70	70	100	2.700	8.000
La Plata		6.600	5	18	25	49	50	65	3.400	2.090
Lincoln		11.200	-	-	-	15	25	48	7.000	2.020
Pehuajó		2.050	-	-	-	-	-	-	830	-
Pergamino		11.200	59	81	86	97	100	100	-	11.200
Pigüé		11.000	-	-	-	-	-	-	7.000	-
Salliqueló		40.000	-	-	-	-	-	20	-	8.000
Tandil		-	-	-	-	-	-	-	-	-
Tres Arroyos		-	-	-	-	-	-	-	-	-
25 de Mayo		8.950	-	-	-	-	-	-	-	-
BUENOS AIRES	14/15	125.700	7	10	12	19	22	34	25.100	34.410
	13/14	140.650	1	3	7	9	12	12	-	-
Laboulaye		42.100	-	-	-	-	-	-	100	-
Marcos Juárez		13.500	-	6	6	9	44	87	4.220	8.060
Río Cuarto		50.150	-	-	-	0	9	14	-	7.200
San Francisco		30.000	15	18	24	30	60	71	14.000	11.310
Villa María		64.400	-	10	18	20	26	32	230	20.230
CORDOBA	14/15	200.150	1	5	9	10	19	26	18.550	46.800
	13/14	226.600	-	-	0	0	1	1	-	-
Paraná		53.200	61	81	90	92	93	100	3.200	50.000
Rosario del Tala		48.000	30	57	68	78	82	85	4.000	37.610
ENTRE RIOS	14/15	101.200	46	70	80	85	88	93	7.200	87.610
	13/14	125.000	23	26	33	60	68	76	-	-
General Pico		7.200	-	-	-	-	-	-	200	-
Santa Rosa		50.000	-	-	-	5	8	8	26.500	1.890
LA PAMPA	14/15	57.200	-	-	-	4	6	6	26.700	1.890
	13/14	68.200	-	-	-	-	-	-	-	-
Avellaneda		62.500	21	25	30	35	40	43	15.400	20.350
Cañada de Gómez		22.000	30	35	40	60	70	80	-	17.600
Casilda		6.000	63	73	75	100	100	100	-	6.000
Rafaela		63.000	33	45	58	70	80	88	21.500	36.510
Venado Tuerto		8.500	55	90	95	100	100	100	-	8.500
SANTA FE	14/15	162.000	31	40	48	59	66	71	36.900	88.960
	13/14	148.430	17	23	33	41	46	57	-	-
CATAMARCA		500	-	-	-	-	-	-	200	-
CORRIENTES		4.800	-	-	-	-	-	-	-	-
Pci. R. S. PEÑA (Chaco)		44.000	7	8	9	9	9	10	13.850	2.870
CHARATA (Chaco)		57.000	-	-	0	1	1	1	1.010	580
FORMOSA		4.950	-	-	-	5	15	20	580	870
JUJUY		-	-	-	-	-	-	-	-	-
MISIONES		-	-	-	-	-	-	-	-	-
SALTA		-	-	-	-	-	-	-	-	-
SAN LUIS		32.900	-	-	-	-	-	-	6.800	-
SANTIAGO DEL ESTERO		36.000	-	20	25	30	40	45	5.250	13.840
QUIMILI (Sgo. Del Estero)		80.000	-	-	-	-	-	-	9.000	-
TUCUMAN		6.800	-	-	-	-	-	-	2.000	-
TOTAL PAIS	14/15	913.200	12	19	23	27	32	37	153.140	277.830
	13/14	997.425	8	11	15	23	26	30	-	-

(*) Cifras Provisorias

Las AREAS están expresadas en hectáreas.

ESTIMACIONES AGRICOLAS

M.A.G. y P.



ESTADO DE LOS CULTIVOS
Y HUMEDAD DEL SUELO

HUMEDAD Y ESTADO DE LOS CULTIVOS

Desde el 08/05/15 hasta el 14/05/15

PROVINCIA	DELEGACION	MAIZ								Humedad	
		Estadio Fenológico					Estado General				
		E	C	F	L	M	MB	B	R		M
BUENOS AIRES	BAHIA BLANCA	-	-	-	62	38	38	50	-	0	A
	BOLIVAR	-	-	-	-	100	-	100	-	0	A
	BRAGADO	-	-	-	-	100	-	100	-	0	A
	GENERAL MADARIAGA	-	-	-	-	100	-	83	17	0	A
	JUNIN	-	-	-	-	100	-	100	-	0	A
	LA PLATA	-	-	-	10	90	-	100	-	0	A
	LINCOLN	-	-	-	-	100	-	99	1	0	A
	PEHUAJO	-	-	-	11	89	21	65	13	0	A/R
	PERGAMINO	-	-	-	-	100	37	58	5	0	A
	PIGÜE	-	-	-	39	61	28	72	-	0	A
	SALLIQUELO	-	-	-	53	47	-	56	44	0	A
	TANDIL	-	-	-	-	100	-	31	69	0	A/R/PS
	TRES ARROYOS	-	-	-	-	100	-	68	-	0	A
25 DE MAYO	-	-	-	-	100	-	91	9	0	A	
CORDOBA	LABOULAYE	-	-	-	4	96	20	70	10	0	A
	MARCOS JUAREZ	-	-	-	-	100	30	58	10	2	E
	RIO CUARTO	-	-	-	14	86	-	72	15	13	A
	SAN FRANCISCO	-	-	-	-	100	-	82	11	7	A/R/E
	VILLA MARIA	-	-	-	-	100	60	40	-	0	A
ENTRE RIOS	PARANA	-	-	-	-	-	-	-	-	-	-
	ROSARIO DEL TALA	-	-	-	-	100	35	60	5	0	E/A
LA PAMPA	GENERAL PICO	-	-	-	5	95	8	54	34	3	R/PS
	SANTA ROSA	-	-	-	30	70	2	42	53	4	A/R
SANTA FE	AVELLANEDA	-	-	2	59	40	-	60	23	17	E/A
	CASILDA	-	-	-	-	100	71	29	-	0	A
	CAÑADA de GOMEZ	-	-	-	-	100	58	24	18	0	A
	RAFAELA	-	-	-	-	100	23	71	6	0	A
	VENADO TUERTO	-	-	-	-	100	70	30	-	0	A
CATAMARCA	CATAMARCA	-	-	-	9	91	-	100	-	0	A
CORRIENTES	CORRIENTES	-	-	-	-	-	-	-	-	-	-
CHACO	CHARATA	-	-	-	69	31	17	37	32	15	R/A
	ROQUE SAENZ PENA	-	-	10	85	5	40	51	9	0	A/R
FORMOSA	FORMOSA	-	-	-	-	-	-	-	-	-	-
JUJUY	JUJUY	-	-	10	90	-	-	100	-	0	A
MISIONES	POSADAS	-	-	-	-	-	33	58	7	2	A
SALTA	SALTA	-	-	10	90	-	-	100	-	0	A
SAN LUIS	SAN LUIS	-	-	-	25	75	-	100	-	0	A
SANTIAGO DEL ESTERO	SANTIAGO DEL ESTERO	-	-	-	54	46	-	99	1	0	A/R
	QUIMILI	-	-	-	-	100	-	61	23	10	E/A/I/PS
TUCUMAN	TUCUMAN	-	-	-	15	85	-	100	-	0	A/R

Las cifras expresan porcentaje de la superficie del área sembrada.

Estado general: MB: Muy Bueno, B: Bueno, R: Regular, M:Malo.

Humedad: A: Adecuada, R: Regular, E: Exceso, I: Inundación, PS: Principio de Sequía, S: Sequía.

Estadio Fenológico: E: Emergencia; C:Crecimiento; F: Floración; L: Llenado; M: Madurez

(*) La sumatoria puede ser inferior a 100, correspondiendo la diferencia a siembras aún sin emerger.

HUMEDAD Y ESTADO DE LOS CULTIVOS

Desde el 08/05/15 hasta el 14/05/15

PROVINCIA	DELEGACION	SOJA de primera								SOJA de segunda								HUMEDAD				
		Estadio Fenológico (*)					Estado General			Estadio Fenológico(*)					Estado General							
		E	C	F	L	M	MB	B	R	M	E	C	F	L	M	MB	B		R	M		
BUENOS AIRES	BAHIA BLANCA	-	-	-	-	-	-	-	-	-	-	-	-	-	-	-	-	-	-	-	-	
	BOLIVAR	-	-	-	-	100	-	100	-	-	-	-	-	-	100	-	44	-	-	-	A	
	BRAGADO	-	-	-	-	100	-	100	-	-	-	-	-	-	100	-	100	-	-	-	A	
	GRAL. MADARIAGA	-	-	-	-	100	-	88	12	-	-	-	-	-	-	100	-	76	24	-	-	A
	JUNIN	-	-	-	-	100	-	100	-	-	-	-	-	-	100	-	100	-	-	-	-	A
	LA PLATA	-	-	-	-	100	-	100	-	-	-	-	-	20	80	16	84	-	-	-	-	A
	LINCOLN	-	-	-	-	100	-	100	0	-	-	-	-	-	-	100	-	100	0	-	-	E/A
	PEHUAJO	-	-	-	-	100	26	65	9	-	-	-	-	20	80	8	64	27	-	-	-	A/R/PS
	PERGAMINO	-	-	-	-	-	-	-	-	-	-	-	-	-	-	-	-	-	-	-	-	-
	PIGUE	-	-	-	-	100	27	73	-	-	-	-	-	3	97	2	98	-	-	-	-	A
	SALLIQUELO	-	-	-	-	100	-	70	30	-	-	-	-	13	87	-	63	37	-	-	-	A
	TANDIL	-	-	-	-	-	-	-	-	-	-	-	-	-	100	-	30	70	-	-	-	A/PS
TRES ARROYOS	-	-	-	-	100	-	100	-	-	-	-	-	-	100	-	100	-	-	-	-	A	
25 DE MAYO	-	-	-	-	-	-	-	-	-	-	-	-	-	100	-	100	-	-	-	-	A	
CORDOBA	LABOULAYE	-	-	-	4	96	-	80	20	-	-	-	10	90	-	64	36	-	-	-	A	
	MARCOS JUAREZ	-	-	-	-	100	35	50	15	-	-	-	-	100	-	100	-	-	-	-	E	
	RIO CUARTO	-	-	-	-	100	-	71	16	13	-	-	-	-	100	-	80	13	7	-	A	
	SAN FRANCISCO	-	-	-	-	100	-	82	14	4	-	-	-	-	100	-	78	16	6	-	A/R/E	
	VILLA MARIA	-	-	-	-	-	-	-	-	-	-	-	-	-	100	63	37	-	-	-	-	A
ENTRE RIOS	PARANA	-	-	-	-	-	-	-	-	-	-	-	-	-	-	-	-	-	-	-	-	
	ROSARIO DEL TALA	-	-	-	-	100	35	53	10	2	-	-	-	-	100	13	56	25	5	-	E/A	
LA PAMPA	GENERAL PICO	-	-	-	-	100	19	58	23	-	-	-	100	-	-	100	-	-	-	-	A	
	SANTA ROSA	-	-	-	40	60	3	58	39	-	-	-	75	25	-	44	56	-	-	-	A/R	
SANTA FE	AVELLANEDA	-	-	-	1	92	-	60	27	13	-	-	-	33	67	-	58	32	10	-	E/A	
	CASILDA	-	-	-	-	-	-	-	-	-	-	-	-	-	-	-	-	-	-	-	-	
	CANADA de GOMEZ	-	-	-	-	-	-	-	-	-	-	-	-	100	46	30	24	-	-	-	A	
	RAFAELA	-	-	-	-	100	15	75	10	-	-	-	-	100	17	74	9	-	-	-	A/E	
VENADO TUERTO	-	-	-	-	-	-	-	-	-	-	-	-	100	-	100	-	-	-	-	-	A	
CATAMARCA	CATAMARCA	-	-	-	-	100	-	100	-	-	-	-	-	-	-	-	-	-	-	-	A	
CORRIENTES	CORRIENTES	-	-	-	-	-	-	-	-	-	-	-	-	-	-	-	-	-	-	-	-	
CHACO	CHARATA	-	-	-	27	73	21	39	33	7	-	-	-	-	-	-	-	-	-	-	R/A	
	Pcia. R. S. PENA	-	-	-	32	68	25	59	16	-	-	-	-	-	-	-	-	-	-	-	A/R	
FORMOSA	FORMOSA	-	-	-	-	-	-	-	-	-	-	-	-	-	-	-	-	-	-	-	-	
JUJUY	JUJUY	-	-	-	72	28	-	100	-	-	-	-	-	-	-	-	-	-	-	-	A	
MISIONES	POSADAS	-	-	-	-	-	-	-	-	-	-	-	-	-	-	-	-	-	-	-	A	
SALTA	SALTA	-	-	-	50	50	-	100	-	-	-	-	-	-	-	-	-	-	-	-	A	
SAN LUIS	SAN LUIS	-	-	-	-	100	-	100	-	-	-	-	12	88	-	100	-	-	-	-	A/R	
SANTIAGO DEL ESTERO	SANTIAGO DEL ESTERO	-	-	-	20	80	-	100	1	-	-	-	-	-	-	-	-	-	-	-	A/R	
	QUIMILI	-	-	-	-	100	-	57	25	10	-	-	-	-	-	-	-	-	-	-	E/A/IPS	
TUCUMAN	TUCUMAN	-	-	-	7	93	-	100	-	-	-	-	-	-	-	-	-	-	-	-	A	

Las cifras expresan porcentaje de la superficie del área sembrada.

Estado general: MB: Muy Bueno, B: Bueno, R: Regular, M:Mal.

Humedad: A: Adecuada, R: Regular, E: Exceso, I: Inundación, PS: Principio de Sequía, S: Sequía.

Estadio Fenológico: E: Emergencia; C:Crecimiento; F: Floración; L: Llenado; M: Madurez

(*) La sumatoria puede ser inferior a 100, correspondiendo la diferencia a siembras aún sin emerger.

Más información <http://dev.sia.gov.ar/informes>